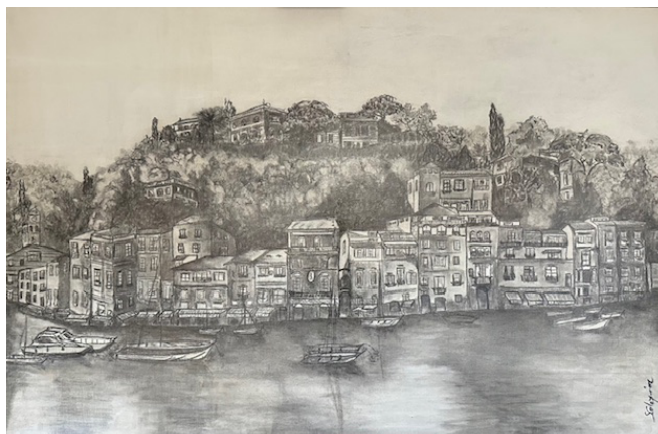


MERCREDIS ART PARTY 1.0/2026

Nuancer pour avancer - mélanger ses couleurs internes

Sabrina Haenni

Vernissage le mercredi 14 janvier 2026, dès 17h



Sabrina Haenni est née à Genève en 1969 et préfère se définir par ses gestes et ses actions plutôt que par une identité figée. Depuis l'enfance, le dessin, la peinture et l'écriture l'accompagnent fidèlement. Un simple crayon gris lui suffisait pour tracer, raconter, imaginer.

Elle dessinait partout, sans avoir besoin ni de gomme ni de support spécifique : chaque surface devenait une possibilité d'expression.

Pourtant, la vie professionnelle l'a menée sur d'autres chemins.

Après ses études, Sabrina a évolué dans le secteur privé, occupant des fonctions variées, éloignées de la création artistique. Très vite, un intérêt profond pour l'humain s'est imposé : comprendre ses mécanismes intérieurs, ses émotions, ses croyances et sa manière de réagir face aux bouleversements — ces obstacles que la vie place sur le chemin de chacun. Cette curiosité l'a naturellement guidée vers les ressources humaines, la formation, le coaching, la PNL, entre autres, tout en maintenant vivantes sa passion pour l'écriture, le dessin et la peinture.

Son parcours l'a ensuite conduite vers l'associatif, au service de l'insertion et des transitions professionnelles. Au fil des années, elle a développé une compréhension fine de la perception de soi, de la confiance et des moments où l'on doit se relever pour retrouver une place que l'on souhaite pleinement légitime. En parallèle, un parcours plus personnel faisait son chemin dans « l'ombre » de ses activités : la découverte et l'apprentissage du mélange des couleurs en peinture qui a marqué un tournant déterminant, tant sur le plan personnel que professionnel, transformant sa manière de percevoir les individus et le monde.

Si Sabrina peint pour exprimer son monde intérieur, elle utilise aujourd'hui cet art comme un outil métaphorique d'accompagnement. Elle s'appuie sur la métaphore de « Mélanger ses couleurs internes » pour aider accompagner l'individu à dépasser les freins conscients ou inconscients, gérer les émotions et retrouver confiance dans les moments de rupture ou de blocage.

Aujourd'hui, la peinture à l'huile et le travail de « Nuancer pour avancer » occupent une place centrale dans l'accompagnement qu'elle propose et ceci n'est pas un compromis : c'est un chemin vers l'intérieur, un accès à la clarté et à des décisions justes.

Son parcours converge vers ce même geste essentiel — celui du crayon et du pinceau — qui lui rappelle qu'apprendre à « Mélanger ses couleurs internes » permet de vivre plus sereinement, de lâcher prise, de relativiser et d'avancer avec justesse.

ART PARTY 2026

Le programme Art Party 2026 rythmera les soirées alternatives à l'espace_L avec un calendrier qui propose onze événements. Chacun, à tour de rôle, abordera le thème du *l'Utopie*. Un engagement qui vise avant tout à la réflexion collective, stimulée par le travail des artistes par le biais d'un projet fondé sur la relation entre l'artiste et sa place dans le monde qui l'entoure.

Le premier Art Party présentera le travail de Sabrina Haenni
Vernissage le mercredi 14 janvier 2026 dès 17h
Exposition de l'artiste visible jusqu'au 17 janvier 2026

<https://www.espacel.net/art-party/>

_MERCREDIS ART PARTY 1.0 – Sabrina Haenni – Du 14 au 17 janvier 2026
_MERCREDIS ART PARTY 2.0 – Du 25 au 28 février 2026
_MERCREDIS ART PARTY 3.0 – Emmanuelle Mohnblatt – 4 au 7 mars 2026
_MERCREDIS ART PARTY 4.0 – Henri Beaufour - Du 29 avril au 2 mai 2026
_MERCREDIS ART PARTY 5.0 – Martin Kralj - Du 6 au 9 mai 2026
_MERCREDIS ART PARTY 6.0 – Du 24 au 27 juin 2026
_MERCREDIS ART PARTY 7.0 – Du 1 au 4 juillet 2026
_MERCREDIS ART PARTY 8.0 – Du 26 au 29 août 2026
_MERCREDIS ART PARTY 9.0 – Du 2 au 5 septembre 2026
_MERCREDIS ART PARTY 10.0 – Du 28 au 31 octobre 2026
_MERCREDIS ART PARTY 11.0 – Du 4 au 7 novembre 2026